

CD Windows XP personnalisé

Documentation version 1.0 créé le 14 avril 2006

Dernière mise à jour le 26 avril 2006

Licence : GNU FDL

Copyright © : CRI74

Auteurs :

Arnaud MOREL

amorel@cri74.org



Bâtiment le Salève I
Site d'Archamps
F-74160 ARCHAMPS

Tél. : +33 (0)4 50 31 56 30
Fax : +33 (0)4 50 95 38 17

E-mail : info@cri74.fr
Web : www.cri74.fr

SIRET : 400 210 646 000 14
APE : 913 E

Table des matières

1 – Avertissements	3
2 – Outils de déploiement Windows XP Service Pack 2	4
3 – nLite	6
3.1.1 – Copie du CD d'installation de Windows XP Pro sur votre disque dur avec nLite	6
3.1.2 – Suppression des composants de Windows	6
3.1.3 – Intégration des pilotes supplémentaires	12
3.1.4 – Intégration des correctifs Windows Update	13
4 – Installation OEM	14

1 – Avertissements

Le CRI74 décline toute responsabilité concernant l'utilisation de ce manuel, ainsi que les dégâts possibles sur votre matériel informatique.

N'utilisez que les logiciels dont vous possédez légalement la licence (en cas de doute contactez l'éditeur du logiciel).

2 – Outils de déploiement Windows XP Service Pack 2

Pour automatiser l'installation de Windows nous utiliserons l'outil de déploiement de Microsoft : [WindowsXP-KB838080-SP2-DeployTools-FRA.cab](#)

Décompressez-le dans un répertoire et lancez "**setupmgr.exe**".

Choisissez "**Installation sans assistance**" après avoir demandé la création d'un nouveau fichier, choisissez "**Windows XP Professionnel**" puis interaction utilisateur "**Entièrement automatisée**" et cochez "**Installation depuis un CD**".

Remplissez les sections désirées et "Terminer" pour créer le fichier "unattend.txt".

Editez-le pour le compléter (voir la documentation fournie dans le fichier ref.chm) :

```
;SetupMgrTag
[Data]
    AutoPartition=0
    MsDosInitiated="0"
    UnattendedInstall="Yes"

[Unattended]
    UnattendMode=FullUnattended
    UnattendSwitch=Yes
; Voir plus bas l'utilité de ces options :
; OemFilesPath="..\$OEM$"
; OemPnPDriversPath="Drivers\..."
; DriverSigningPolicy=Ignore
; NonDriverSigningPolicy=Ignore
    OemSkipEula=Yes
    OemPreinstall=Yes
    TargetPath=\WINDOWS
    FileSystem=*
    WaitForReboot=No
    Hibernation=No
    CrashDumpSetting=0

[SystemFileProtection]
    SFCQuota = 0

[GuiUnattended]
```

```
AdminPassword="secret"  
EncryptedAdminPassword=NO  
OEMSkipRegional=1  
TimeZone=105  
OemSkipWelcome=1
```

[UserData]

```
ProductKey=xxxxx-xxxxx-xxxxx-xxxxx-xxxxx  
FullName="cri74"  
OrgName="cri74"  
ComputerName=*
```

[Display]

```
BitsPerPel=32  
Xresolution=1024  
YResolution=768
```

[Identification]

```
JoinWorkgroup=WORKGROUP
```

[Networking]

```
InstallDefaultComponents=Yes
```

[Branding]

```
BrandIEUsingUnattended=Yes
```

[URL]

```
Home_Page=about:blank  
Quick_Link_1_Name = "PingOO"  
Quick_Link_1 = http://pingoo
```

Renommez votre fichier "unattend.txt" en "WINNT.SIF", nous l'utiliserons ultérieurement.

3 – nLite

Le logiciel **nLite** facilite grandement la création d'un CD Windows personnalisé, il permet de :

- Copier le CD d'installation de Windows sur votre disque dur.
- Supprimer des composants de Windows.
- Intégrer des pilotes supplémentaire.
- Intégrer des correctifs Windows Update.
- De créer une image ISO bootable.

Installez [nLite](http://www.nliteos.com/download.html) [http://www.nliteos.com/download.html] avec sa [bibliothèque](#) (Alternative Runtimes)

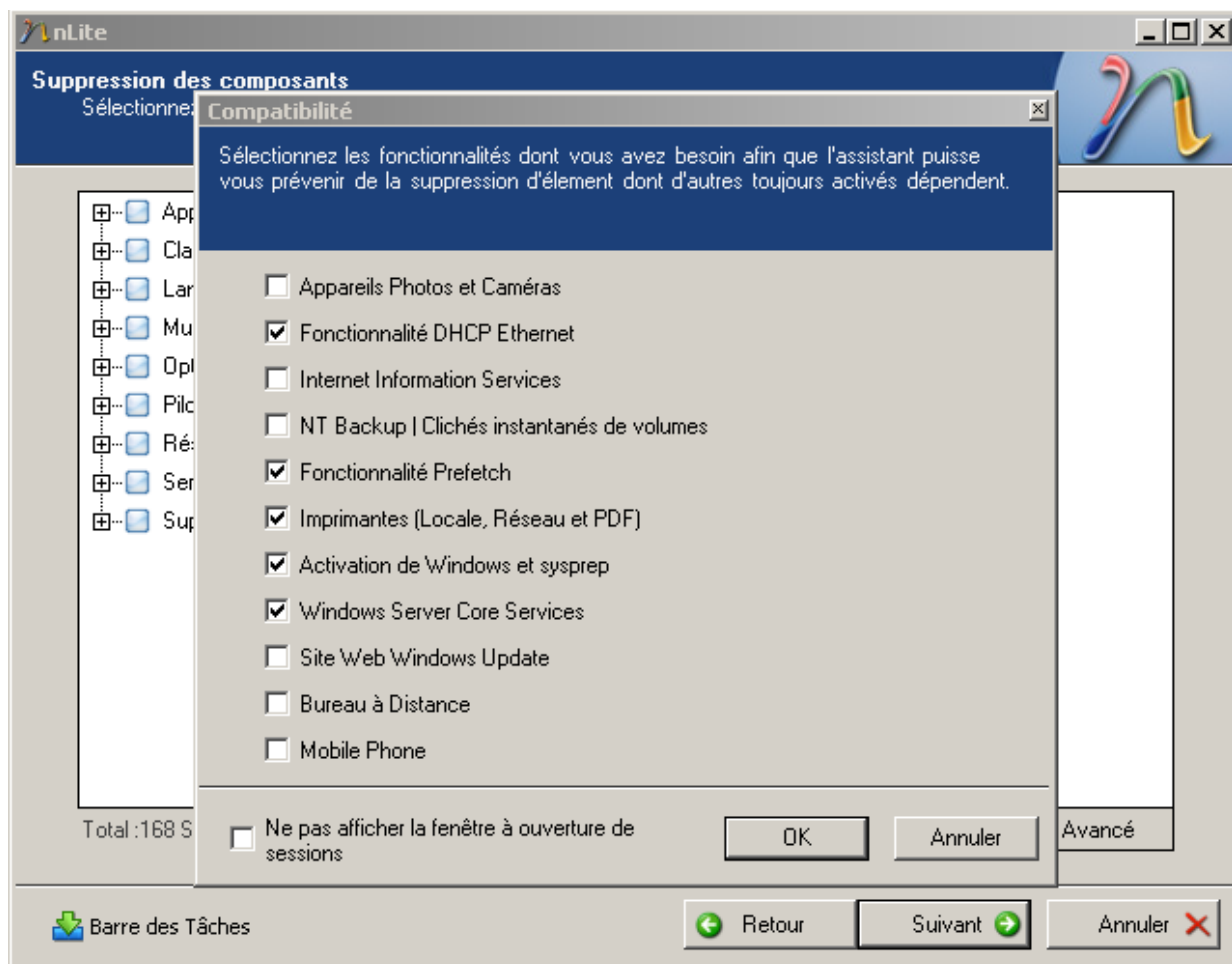
3.1.1 – Copie du CD d'installation de Windows XP Pro sur votre disque dur avec nLite.

Créez un répertoire C:\CD-Win-XP-Pro, par exemple, pour stocker le contenu de votre CD d'installation de Windows XP.

Copiez votre fichier WINNT.SIF dans le répertoire C:\CD-Win-XP-Pro\386\ et créez l'image ISO avec nLite pour valider votre installation automatique avant de continuer la personnalisation de votre CD.

3.1.2 – Suppression des composants de Windows.

Sélectionnez les composants que vous souhaitez conserver :



Sélectionnez les composants que vous souhaitez enlever. (voici ceux que j'ai conservé)

Suppression des composants

Sélectionnez quels composants seront SUPPRIMÉS de l'installation.

- Applications
 - Afficheur ClipBook
 - Calculatrice
 - Défragmenteur
 - MS Paint
 - Options d'accessibilité
 - Table des caractères
 - Wordpad
- Claviers
 - Français (Belgique) clavier
 - Français (Canada) clavier
 - Français traditionnel (Canada) clavier
- Langues
 - Europe de l'Ouest et États-Unis d'Amérique
 - Anglais (États-Unis)
 - Anglais (Royaume-Uni)
 - Français (Belgique)
 - Français (Canada)
 - Français (Luxembourg)
 - Français (Monaco)
- Multimedia
- Options du Système d'Exploitation
- Pilotes
- Réseau
- Services
- Support matériel

Total : 168 Sélectionnés : 0 Cachés : 27

Suppression des composants

Sélectionnez quels composants seront SUPPRIMÉS de l'installation.

- Applications
- Claviers
- Langues
- Multimedia**
 - ActiveX pour les flux vidéo
 - Codecs Acm Core
 - Codecs Intel Indeo
 - Media Center
 - Outils de diagnostic DirectX
 - Sons Windows
 - Support audio MIDI
 - Support du format d'image AOL ART
 - Support OpenGL**
 - Support Vocal
 - Tablet PC
 - Thème Luna
 - Windows Media 6.4**
 - Windows Media Player
 - Windows Picture et Fax Viewer**
- Options du Système d'Exploitation
- Pilotes
- Réseau
- Services
- Support matériel

Total :168 Sélectionnés :0 Cachés :27

Suppression des composants

Sélectionnez quels composants seront SUPPRIMÉS de l'installation.

- Multimedia
- Options du Système d'Exploitation
 - .NET Framework
 - Affichage Web
 - Aide/Support
 - conversion FAT vers NTFS
 - Dossiers ZIP
 - DR Watson
 - Editeur de Méthodes de Saisie
 - Gestionnaire de filtre du système de fichiers
 - Gestionnaire des fichiers multimédias
 - Installation manuelle et mise à jour
 - MDAC
 - Modèles administratifs
 - Modèles de documents
 - Moteur de base de données Jet
 - MS Agent
 - Nettoyage du disque
 - Notifications d'authentification
 - Outils en ligne de commandes
 - Patch de compatibilité
 - Polices supplémentaires
 - Quota Disque et Profil
 - Save Dump Utility
 - Scripts VB d'administration
 - Services d'installation à distance (RIS)
 - Support 16 bits
- Pilotes

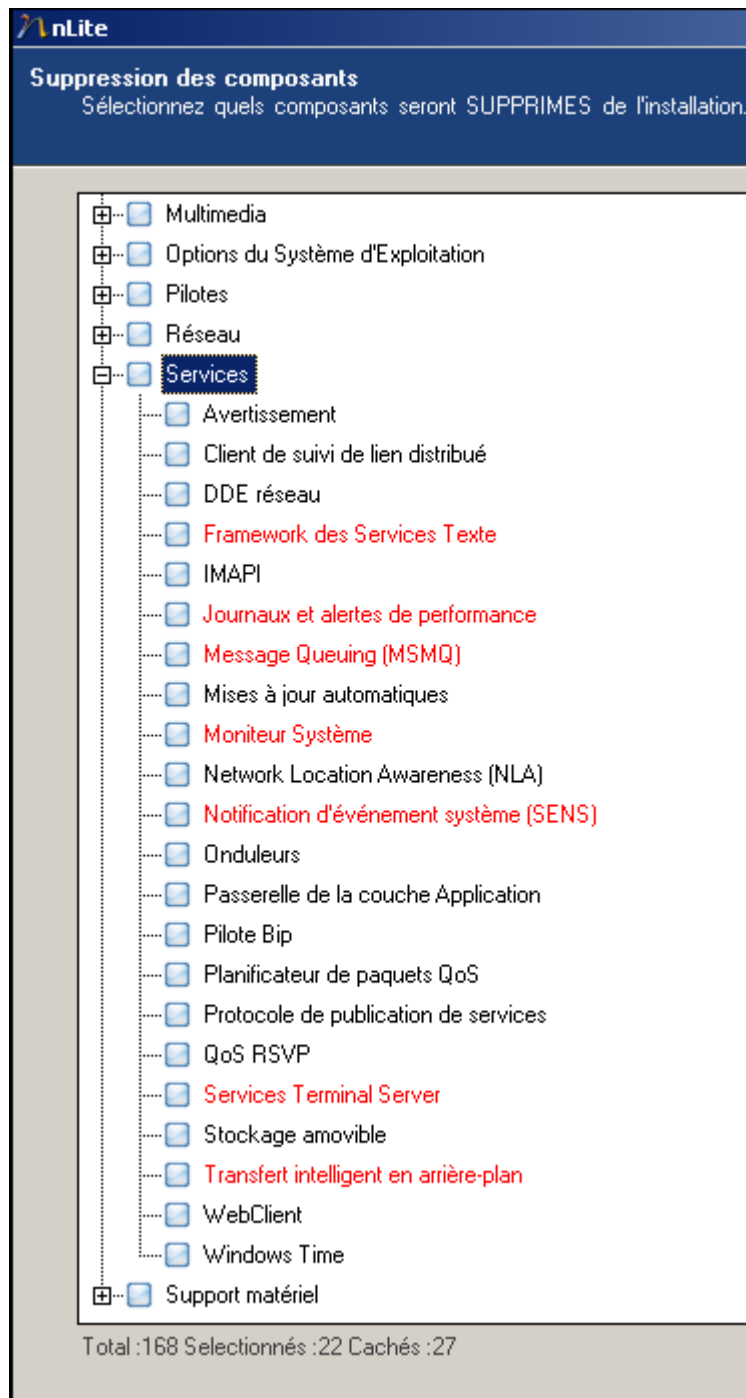
Total :168 Sélectionnés :0 Cachés :27

Suppression des composants

Sélectionnez quels composants seront SUPPRIMÉS de l'installation.

- Applications
- Claviers
- Langues
- Multimedia
- Options du Système d'Exploitation
- Pilotes
- Réseau
 - Assistant de connexion Internet
 - Client pour les réseaux Netware
 - Connection Manager
 - Dossiers Web
 - Extensions FrontPage
 - Gestionnaire de synchronisation
 - Internet Explorer
 - Moniteur Réseau
 - MSMail & MAPI
 - NetShell
 - NWLink IPX/SPX/NetBIOS
 - Pont MAC
 - Rendu d'images vectorielles
 - Service Active Directory
 - TAPI Application Support
 - TCP/IP version 6
- Services
- Support matériel

Total : 168 Sélectionnés : 0 Cachés : 27



Créez l'image ISO avec nLite pour valider votre installation avant de continuer la personnalisation de votre CD.

3.1.3 – Intégration des pilotes supplémentaires.

Il faut télécharger sur le site des différents constructeurs de matériels, les pilotes des contrôleurs de disques SATA, RAID, Ethernet. Les pilotes graphiques et audio ne peuvent pas être ajoutés nativement dans le CD d'installation de Windows, il faut utiliser la méthode OEM qui sera développée plus bas.

Liste des principaux constructeurs de matériels :

- [VIA](http://www.viaarena.com/default.aspx?PageID=2&OSID=1) [http://www.viaarena.com/default.aspx?PageID=2&OSID=1]
- [Nvidia](http://www.nvidia/page/drivers.html) [http://www.nvidia/page/drivers.html]
- [SIS](http://www.sis.com/download/) [http://www.sis.com/download/]
- [Intel](http://www.intel.com/support/index.htm?iid=CorporateV3+Header_2_Support_Head) [http://www.intel.com/support/index.htm?iid=CorporateV3+Header_2_Support_Head]
- [SiliconImage](http://www.siliconimage.com/support/downloadcenter.aspx) [http://www.siliconimage.com/support/downloadcenter.aspx]
- [3ware](http://www.3ware.com/support/download.asp) [http://www.3ware.com/support/download.asp]
- [Promise](http://www.promise.com/support/download/download_eng.asp) [http://www.promise.com/support/download/download_eng.asp]
- [Realtek](http://www.realtek.com.tw/downloads/downloads.aspx) [http://www.realtek.com.tw/downloads/downloads.aspx]

Extraire les différents pilotes et conserver les répertoires qui contiennent des extensions **.sys**, **.cat**, **.inf**. Supprimez les répertoires qui ne sont pas pour Windows **XP 32 bits**.

Lancez nLite et ajoutez les répertoires de vos pilotes.

Créez l'image ISO avec nLite pour valider votre installation avant de continuer la personnalisation de votre CD.

3.1.4 – Intégration des correctifs Windows Update

Installez un poste de travail avec le CD non modifié de Windows XP Professionnel SP2.

Désactivez la mise à jour automatique et ouvrez Internet Explorer, allez dans le menu "Outils" puis "Windows Update". Sélectionnez le bouton "Personnalisée" puis "Télécharger et installer" et le bouton "Continuer".

Sur la page "Sélectionner les mises à jour prioritaires" copiez les références des mises à jour disponibles (ex : KB123456) puis ouvrez une nouvelle fenêtre IE pour se rendre sur le [Centre de téléchargement de Microsoft](#).

[http://www.microsoft.com/downloads/search.aspx?displaylang=fr]

Utilisez la fonction "Rechercher" pour télécharger les mises à jour d'après leur référence (ex : KB123456).

Lancez nLite et ajoutez les répertoires où se trouvent vos mises à jour.

Créez l'image ISO avec nLite pour valider votre installation avant de continuer la personnalisation de votre CD.

4 – Installation OEM

Microsoft a prévu un système d'installation complémentaire pour les intégrateurs d'ordinateurs.

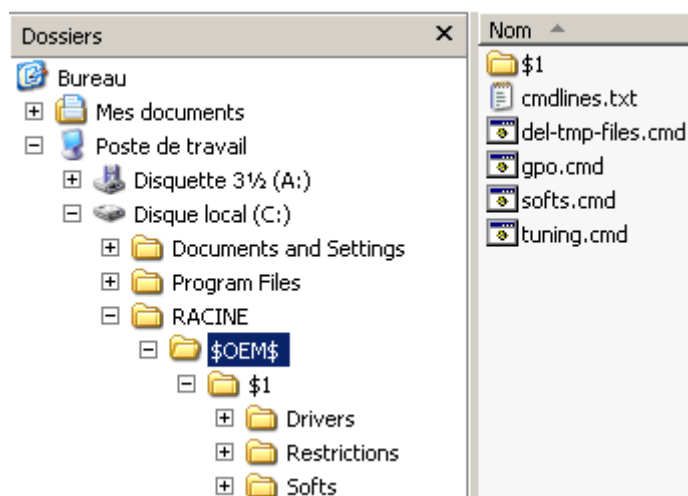
La création d'un répertoire \$OEM\$ à la racine du CD d'installation de Windows, combinée avec les informations du fichier WINNT.SIF, permet d'exécuter des scripts de post-installation, ainsi que d'ajouter des pilotes qui ne sont pas pris en compte dans l'installation standard de Windows.

Créez les répertoires \$OEM\$ et \$OEM\$\\$1 dans le répertoire contenant la copie du CD d'installation. Le répertoire \$OEM\$ contiendra un fichier "cmdlines.txt", qui liste toutes les commandes qui devront être exécutées, ainsi que tout les fichiers de scripts lancés par "cmdlines.txt".

Exemple d'un fichier "cmdlines.txt" :

```
[COMMANDS]
"softs.cmd"
"tuning.cmd"
"gpo.cmd"
"del-tmp-files.cmd"
```

Le répertoire \$OEM\$\\$1 peut contenir des sous répertoires et des fichiers qui seront automatiquement copiés dans C:\ afin d'être exécutés (pilotes, scripts, ...).



Pour que des pilotes supplémentaires (graphique, audio, que vous avez téléchargés au préalable) soient pris en compte dans l'installation OEM, éditez le fichier WINNT.SIF et adaptez la section [Unattended] :

```
[Unattended]
; Dans cet exemple, les répertoires Drivers\ATI et Drivers\Nvidia, contenus dans le répertoire
; $OEM$\$1, fourniront les pilotes pour les cartes graphiques de marque ATI et Nvidia.
OemFilesPath="..\$OEM$"
```

```
OemPnPDriversPath="Drivers\ATI;Drivers\Nvidia"
```

; Cette option permet d'installer des pilotes non signés par Microsoft, par contre si Windows dispose de pilotes plus anciens mais signés, il les installera en priorité (ex: Nvidia).

```
DriverSigningPolicy=Ignore
```

```
NonDriverSigningPolicy=Ignore
```

Si vous souhaitez installer des logiciels automatiquement depuis votre CD personnalisé, vous devez les télécharger puis les stocker dans un répertoire \$OEM\$\\$1\Softs, par exemple.

Pour les installer, vous devez les exécuter depuis un script MS-DOS :

```
@ECHO OFF
```

```
TITLE ...: Installation des logiciels :... - Ne pas fermer -
```

```
COLOR 17
```

```
ECHO.
```

```
ECHO Installation d'OpenOffice
```

```
ECHO Veuillez Patienter...
```

```
start /wait %systemdrive%\Softs\OOo_2.0.2_Win32Intel_install_fr.exe /S
```

```
CLS
```

```
ECHO.
```

```
ECHO Installation de Acrobat Reader
```

```
ECHO Veuillez Patienter...
```

```
start /wait %systemdrive%\Softs\AdbeRdr705_fra_full.exe /S /v/qn
```

```
CLS
```

```
ECHO.
```

```
ECHO Installation de Mozilla Firefox
```

```
ECHO Veuillez Patienter...
```

```
start /wait %systemdrive%\Softs\Mozilla\Firefox\Firefox-Setup-1.5.0.2.exe -ms -ira
```

```
xcopy "%systemdrive%\Softs\Mozilla\Firefox\prefs.js" "%ProgramFiles%\Mozilla  
Firefox\defaults\profile" /y /q /R
```

```
xcopy "%systemdrive%\Softs\Mozilla\Firefox\bookmarks.html" "%ProgramFiles%\Mozilla  
Firefox\defaults\profile" /y /q /R
```

```
CLS
```

Vous pouvez aussi pré-configurer Firefox en récupérant le fichier prefs.js et bookmarks.html

dans votre répertoire "Application Data\Mozilla\Firefox\Profiles\xxx.default\" (après avoir installé et configuré Firefox) les copier dans \$OEM\$\\$1\Softs\Mozilla\Firefox\ et utiliser les commandes passées dans le script ci-dessus.

Créez l'image ISO avec nLite pour valider votre installation avant de continuer la personnalisation de votre CD.